

Altenwohnungen mit Anschluss an ein Altenwohnheim

Altenwohnungen am Wohnstift am Südpark Clevornstr. 3 und 7, 48153 Münster					
Typ	Anzahl	Größe	Miete/m ² Einkommensgruppe A (WBS)*	Miete/m ² Einkommensgruppe B (WBS)*	Nebenkosten**
2-Zimmer-Wohnung	21	46 - 48 m ²	5,06 € zzgl. Heizkosten	6,07 € zzgl. Heizkosten	140,00 €
2-Zimmer-Wohnung	3	66 m ²	5,06 € zzgl. Heizkosten	6,07 € zzgl. Heizkosten	180,00 €

- Lage:** unmittelbar am Altenwohnheim Wohnstift am Südpark
- Aufteilung:** Flur, Bad, Wohnzimmer mit angeschlossener Küche, Schlafzimmer, Balkon/Terrasse sowie Kellerraum
- Ausstattung:** Telefon- und Kabelfernsehanschluss, PVC-Oberböden, Waschmaschinenanschluss, Notruf- und Türsprechanlage, zentrale Heizungsanlage, zentrale Warmwasserversorgung, barrierefreie Badausstattung, Aufzug

Altenwohnungen am Altenwohnheim Maria-Hütte-Stift Düesbergweg 143, 48153 Münster				
Typ	Anzahl	Größe	Miete/m ² Einkommensgruppe A (WBS)*	Nebenkosten**
2-Zimmer-Wohnung	6	48 - 52 m ²	4,28 € zzgl. Heizkosten	150,00 €
2-Zimmer-Wohnung	3	57 m ²	4,28 € zzgl. Heizkosten	170,00 €

- Lage:** unmittelbar am Altenwohnheim Maria-Hütte-Stift
- Aufteilung:** Flur, Bad, Wohnzimmer mit angeschlossener Küche, Schlafzimmer, Abstellraum, Balkon, Kellerraum
- Ausstattung:** Telefon- und Kabelfernsehanschluss, PVC-Oberböden, Waschmaschinenanschluss, Notruf- und Türsprechanlage, zentrale Heizungsanlage, zentrale Warmwasserversorgung, z. T. barrierefreie Badausstattung, Aufzug

Altenwohnungen am Altenwohnheim St. Lamberti Scharnhorststraße 2, 48151 Münster					
Typ	Anzahl	Größe	Miete/m²	Nebenkosten**	Hinweis
2-Zimmer-Wohnung	3	66 m ²	10,00 €	180,00 €	kein WBS
2-Zimmer-Wohnung	3	77 m ²	10,00 €	200,00 €	kein WBS

- Lage:** unmittelbar am Altenwohnheim St. Lamberti und über einen Aufzug mit dem Altenwohnheim verbunden
- Aufteilung:** Flur, Bad, Wohnzimmer, Küche, Loggia/Balkon, Schlafzimmer, Keller mit separatem Waschmaschinenraum
- Ausstattung:** Telefon- und Kabelfernsehanschluss, Parkett, Notruf- und Türsprechanlage, zentrale Heizungsanlage, zentrale Warmwasserversorgung, barrierefreie Badausstattung, Rollstuhlabbstellplatz, Aufzug

Altenwohnungen ohne Anschluss an ein Altenwohnheim

Hausgemeinschaften Münster-Nienberge Haus 1, Kirmstraße 18, 48161 Münster					
Typ	Anzahl	Größe	Miete/m²	Nebenkosten**	Hinweis
2-Zimmer-Wohnung	1	61,66 m ²	5,65 €	160,00 €	WBS (B)*
2-Zimmer-Wohnung	1	61,66 m ²	10,50 €	160,00 €	kein WBS
2-Zimmer-Wohnung	1	73,24 m ²	10,50 €	220,00 €	kein WBS

Hausgemeinschaften Münster-Nienberge Haus 2, Gartenstiege 6, 48161 Münster					
Typ	Anzahl	Größe	Miete/m²	Nebenkosten**	Hinweis
2-Zimmer-Wohnung	1	49,51 m ²	5,65 €	130,00 €	WBS (B)*
2-Zimmer-Wohnung	1	49,52 m ²	10,50 €	130,00 €	kein WBS
2-Zimmer-Wohnung	1	72,65 m ²	10,50 €	200,00 €	kein WBS

- Lage:** Die Wohnungen gehören zu den Hausgemeinschaften Nienberge, die aus zwei betreuten Wohngemeinschaften für Menschen mit Demenz, sechs barrierefreien Wohnungen und einem Nachbarschaftstreff bestehen.
- Aufteilung:** Flur, Bad, Wohnzimmer, Küche, Schlafzimmer, Terrasse (EG), bodentiefe Fenster (OG), Kellerraum
- Ausstattung:** Telefon- und Kabelfernsehanschluss, Parkettfußboden, Türsprechanlage, zentrale Heizungsanlage, zentrale Warmwasserversorgung, barrierefreie Badausstattung, Aufzug. Im angeschlossenen Nachbarschaftstreff gibt es einen regelmäßigen Mittagstisch für Senioren.

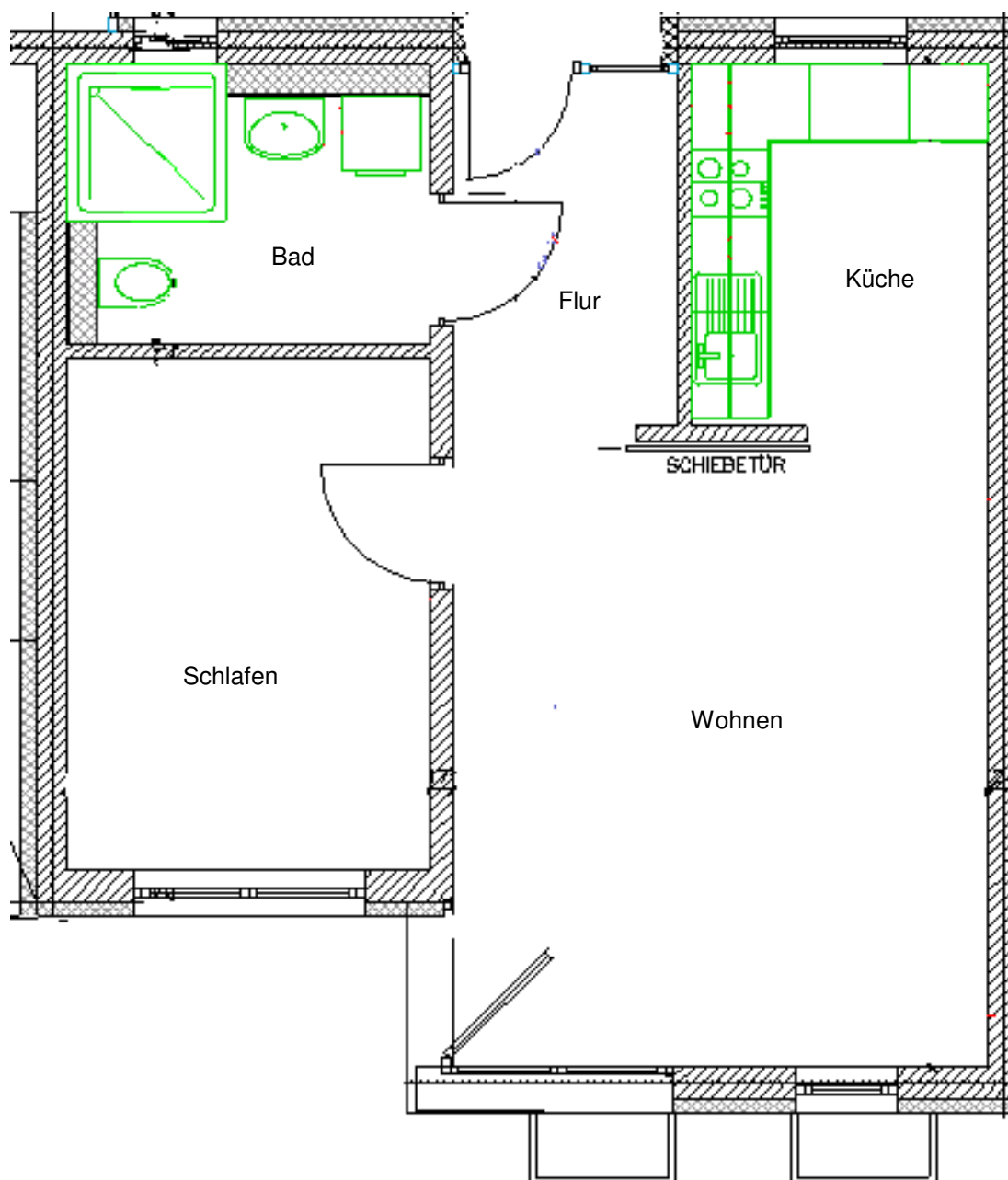
Altenwohnungen Peter-Rosegger-Weg 59, 48155 Münster				
Typ	Anzahl	Größe	Miete/m ² Einkommens- gruppe A (WBS) *	Nebenkosten **
2-Zimmer-Wohnung	12	46 - 47 m ²	4,33 € zzgl. Heizkosten	150,00 €
2-Zimmer-Wohnung	4	58 m ²	4,33 € zzgl. Heizkosten	190,00 €

Lage: Die Wohnungen liegen in der Nähe der Wolbecker Straße/Mondstraße.
Aufteilung: Flur, Bad, Küche, Wohnzimmer, Schlafzimmer, Balkon/Terrasse, Kellerraum
Ausstattung: Telefon- und Kabelfernsehanschluss, PVC-Oberböden, Türsprechanlage, zentrale Heizungsanlage, zentrale Warmwasserversorgung, barrierefreie Badausstattung, Waschmaschinenanschluss

* Diese Wohnungen sind öffentlich gefördert. Daher benötigen Sie als Mieter einen Wohnberechtigungsschein (WBS) der Einkommensgruppe A oder B und müssen mindestens 60 Jahre alt sein. Bei Fragen zum WBS wenden Sie sich bitte an das Amt für Wohnungswesen der Stadt Münster, Albersloher Weg 33, 48155 Münster, Tel.: 0251/ 492-6471 oder 492-6478, E-Mail: wohnungsamt@stadt-muenster.de, www.muenster.de/stadt/wohnungsamt

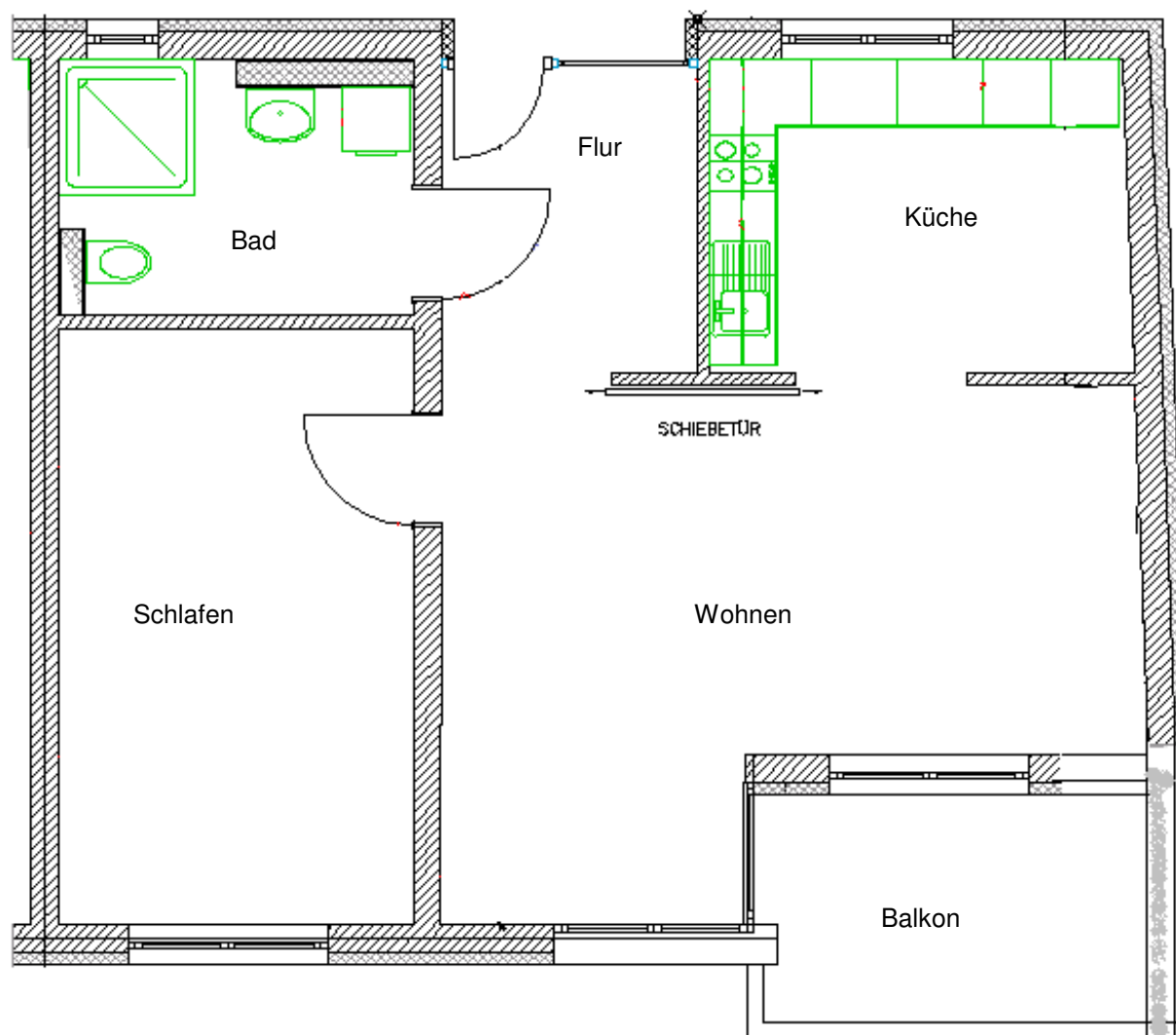
** Kosten für Wasser und allgemeine Nebenkosten

Beispiel für den Grundriss einer Wohnung für eine Person:



Altenwohnanlage Wohnstift am Südpark, Clevornstr. 3/7, 48153 Münster

Beispiel für den Grundriss einer Wohnung für 2 Personen:



Altenwohnanlage Wohnstift am Südpark, Clevornstr. 3/7, 48153 Münster