

Wie kannst du werben?

1

Prüfe unsere Karriereseite und schaue, ob passende Stellen für deine Freunde, Bekannten und Verwandten ausgeschrieben sind.

2

Erzähle ihnen von den Vorteilen bei der Caritas Münster und gewinne sie als potenzielle Mitarbeiter:innen.

3

Fülle das Antragsformular „Mitarbeitende werben Mitarbeitende“ aus. Wir benötigen deine Personaldaten und die der Bewerberin/des Bewerbers. Bitte gebe das Formular bei deiner/deinem Vorgesetzten ab.

4

Du erhältst deine Prämie in zwei Raten, wenn die Person, die du vorgeschlagen hast, bei der Caritas Münster eingestellt wird.

Es besteht kein Anspruch auf Einstellung. Das Mitarbeitendenempfehlungsprogramm kann jederzeit widerrufen werden.

Bei Prämienzahlungen handelt es sich um eine freiwillige Leistung, auf die auch bei mehrfacher Anwendung kein Rechtsanspruch für die Zukunft besteht.

Die erhobenen personenbezogenen Daten werden allein zum Zwecke der weiteren Bearbeitung im Sinne des Programms verarbeitet. Die Daten werden nicht an Dritte weitergegeben. Die Einwilligung erfolgt freiwillig und kann jederzeit ohne Angabe von Gründen widerrufen werden.

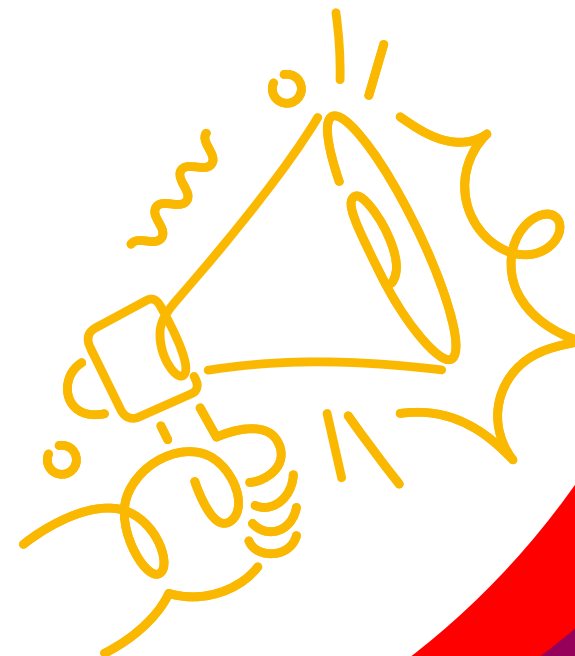
Du brauchst mehr Infos?

Alles weitere findest du in unserem QM. Bei Rückfragen steht dir Fabiane van Es gerne zur Verfügung.

Du weißt nicht, welche Karrieremöglichkeiten es gibt? Klick dich durch unsere Karriereseite. Scanne einfach den untenstehenden QR-Code ein.



Für Menschen.
Für Münster.



Kontakt für Fragen

Fabiane van Es
Recruiting

☎ 0251 53009 451
✉ fabiane.vanes@caritas-ms.de

Mitarbeitende werben Mitarbeitende für die Altenhilfe

...weetersagen lohnt sich!

Wer kann geworben werden?

Es gilt für die Vermittlung von Mitarbeitenden in der Altenhilfe:

- **Pflegefachkraft (m/w/d)**
- **Pflegehilfskraft (m/w/d)**
- **Pflegedienstleitung (m/w/d)**
- **Hauswirtschaftliche Kräfte (m/w/d)**
- **Mitarbeitende soziale Betreuung (m/w/d)**
- **Auszubildende Pflegefachmann/ Pflegefachassistentin (m/w/d)**

Ausgenommen sind rückkehrende Mitarbeitende innerhalb einer Sperrfrist von zwei Jahren nach Beschäftigungsende. Ehemalige Mitarbeitende der Caritas Münster können während dieser Zeit nicht geworben werden.

Höhe der Prämien

- Pflegefachkraft / Pflegedienstleitung / Hauswirtschaftliche Fachkraft / Fachkraft Soziale Betreuung 2.000 €
- Pflegefachassistentin 1.500 €
- Pflegehilfskraft / Betreuungskraft 1.000 €
- Geringfügig Beschäftigte Pflege / Hauswirtschaftskraft 750,00 €
- Auszubildende in der Pflege 300 €

Wer kann werben?

Jeder Mitarbeitende der Caritas Münster, der in einem aktiven und zum Zeitpunkt des Arbeitsantritts der geworbenen Person in einem ungekündigten Dienstverhältnis steht, mit der Ausnahme von:

- Führungskräfte
- Geschäftsführung/Vorstand
- Mitarbeiter:innen aus dem Bewerbermanagement/Recruiting/Ausbildungskoordination

Infos zur Prämienauszahlung

- Die Prämie wird in zwei Teilen ausgezahlt
- Die eine Hälfte zu Dienstbeginn der/des neu eingestellten Mitarbeitenden
- Die andere Hälfte nach der sechsmonatigen Probezeit der/des neuen Mitarbeitenden
- Die Prämie erhältst du für jede erfolgreiche Vermittlung
- Ausgezahlt werden die Prämien mit der jeweils nächstmöglichen Gehaltszahlung
- Die Prämie gilt nicht für die Übernahme einer Kolleg:in aus der Zeitarbeit, die bereits bei der Caritas Münster im Einsatz war, oder für die Anwerbung einer internen Kolleg:in von der Caritas Münster
- Die Prämienzahlung ist lohnsteuer- und sozialversicherungspflichtig

So läuft die Anwerbung

- Die geworbene Person gibt in der Bewerbung den Namen des Werbenden an
- Der Werbende füllt das Antragsformular aus und reicht dieses vor Arbeitsantritt, beim Dienstvorgesetzten ein
- Die zeitlich früheste Anwerbung wird berücksichtigt

Mit der Bewerbung (Bewerbungsanschreiben, Online-Bewerbungsformular oder der E-Mail) muss der Name des Werbenden, der Anspruch auf die Prämie besitzt, explizit erwähnt sein. Eine Namensnennung im Nachhinein berechtigt nicht zum Empfang der Prämie.

Antragsformular

(muss der Bewerbung beigelegt sein)

Daten der Werbenden

Vorname Nachname

Einrichtung

Hiermit empfehle ich die im folgenden genannte Person als Mitarbeiter:in der Caritas Münster.

Daten der Bewerbenden

Vorname Nachname

Stelle/Position

Einrichtung

Stellenumfang

Mit meiner Unterschrift erkläre ich mich einverstanden, dass die erhobenen Daten zum Zwecke der weiteren Bearbeitung verarbeitet werden. Ich bestätige, dass ich die Teilnahmebedingungen und Prämienvoraussetzungen gelesen und zur Kenntnis genommen habe.

Ort, Datum

Unterschrift der Werbenden

Ort, Datum

Unterschrift der Bewerbenden