



1. Seniorenwohnungen mit Anschluss an ein Altenzentrum

Altenzentrum Wohnstift am Südpark Clevornstr. 3 und 7, 48153 Münster					
Typ	Anzahl	Größe	Miete/m ² Einkommensgruppe A (WBS)*	Miete/m ² Einkommensgruppe B (WBS)*	Nebenkosten**
2-Zimmer-Wohnung	21	46 - 48 m ²	5,06 € zzgl. Heizkosten	6,07 € zzgl. Heizkosten	140,00 €
2-Zimmer-Wohnung	3	66 m ²	5,06 € zzgl. Heizkosten	6,07 € zzgl. Heizkosten	180,00 €

Lage:	unmittelbar am Altenzentrum Wohnstift am Südpark
Aufteilung:	Flur, Bad, Wohnzimmer mit angeschlossener Küche, Schlafzimmer, Balkon/Terrasse sowie Kellerraum
Ausstattung:	Telefon- und Kabelfernsehanschluss, PVC-Oberböden, Waschmaschinenanschluss, Notruf- und Türsprechanlage, zentrale Heizungsanlage, zentrale Warmwasserversorgung, barrierefreie Badausstattung, Aufzug

Altenzentrum Maria-Hötte-Stift Düesbergweg 143, 48153 Münster				
Typ	Anzahl	Größe	Miete/m ² Einkommensgruppe A (WBS)*	Nebenkosten**
2-Zimmer-Wohnung	6	48 - 52 m ²	4,28 € zzgl. Heizkosten	150,00 €
2-Zimmer-Wohnung	3	57 m ²	4,28 € zzgl. Heizkosten	170,00 €

Lage:	unmittelbar am Altenzentrum Maria-Hötte-Stift
Aufteilung:	Flur, Bad, Wohnzimmer mit angeschlossener Küche, Schlafzimmer, Abstellraum, Balkon, Kellerraum
Ausstattung:	Telefon- und Kabelfernsehanschluss, PVC-Oberböden, Waschmaschinenanschluss, Notruf- und Türsprechanlage, zentrale Heizungsanlage, zentrale Warmwasserversorgung, z. T. barrierefreie Badausstattung, Aufzug

Altenzentrum St. Lamberti					
Scharnhorststraße 2, 48151 Münster					
Typ	Anzahl	Größe	Miete/m ²	Nebenkosten**	Hinweis
2-Zimmer-Wohnung	3	66 m ²	10,00 €	180,00 €	kein WBS
2-Zimmer-Wohnung	3	77 m ²	10,00 €	200,00 €	kein WBS

Lage:	unmittelbar am Altenzentrum St. Lamberti und über einen Aufzug mit dem Altenzentrum verbunden
Aufteilung:	Flur, Bad, Wohnzimmer, Küche, Loggia/Balkon, Schlafzimmer, Keller mit separatem Waschmaschinenraum
Ausstattung:	Telefon- und Kabelfernsehanschluss, Parkett, Notruf- und Türsprechanlage, zentrale Heizungsanlage, zentrale Warmwasserversorgung, barrierefreie Badausstattung, Rollstuhlstellplatz, Aufzug

2. Seniorenwohnungen ohne Anschluss an ein Altenzentrum

Hausgemeinschaften Münster-Nienberge					
Haus 1, Kirmstraße 18, 48161 Münster					
Typ	Anzahl	Größe	Miete/m ²	Nebenkosten**	Hinweis
2-Zimmer-Wohnung	1	61,66 m ²	5,65 €	160,00 €	WBS (B)*
2-Zimmer-Wohnung	1	61,66 m ²	10,50 €	160,00 €	kein WBS
2-Zimmer-Wohnung	1	73,24 m ²	10,50 €	220,00 €	kein WBS

Hausgemeinschaften Münster-Nienberge					
Haus 2, Gartenstiege 6, 48161 Münster					
Typ	Anzahl	Größe	Miete/m ²	Nebenkosten**	Hinweis
2-Zimmer-Wohnung	1	49,51 m ²	5,65 €	130,00 €	WBS (B)*
2-Zimmer-Wohnung	1	49,52 m ²	10,50 €	130,00 €	kein WBS
2-Zimmer-Wohnung	1	72,65 m ²	10,50 €	200,00 €	kein WBS

Lage:	Die Wohnungen gehören zum Altenzentrum Münster Nienberge, die aus zwei betreuten Wohngemeinschaften für Menschen mit Demenz, sechs barrierefreien Wohnungen und einem Nachbarschaftstreff bestehen.
Aufteilung:	Flur, Bad, Wohnzimmer, Küche, Schlafzimmer, Terrasse (EG), bodentiefe Fenster (OG), Kellerraum
Ausstattung:	Telefon- und Kabelfernsehanschluss, Parkettfußboden, Türsprechanlage, zentrale Heizungsanlage, zentrale Warmwasserversorgung, barrierefreie Badausstattung, Aufzug. Im angeschlossenen Nachbarschaftstreff gibt es einen regelmäßigen Mittagstisch für Senioren.

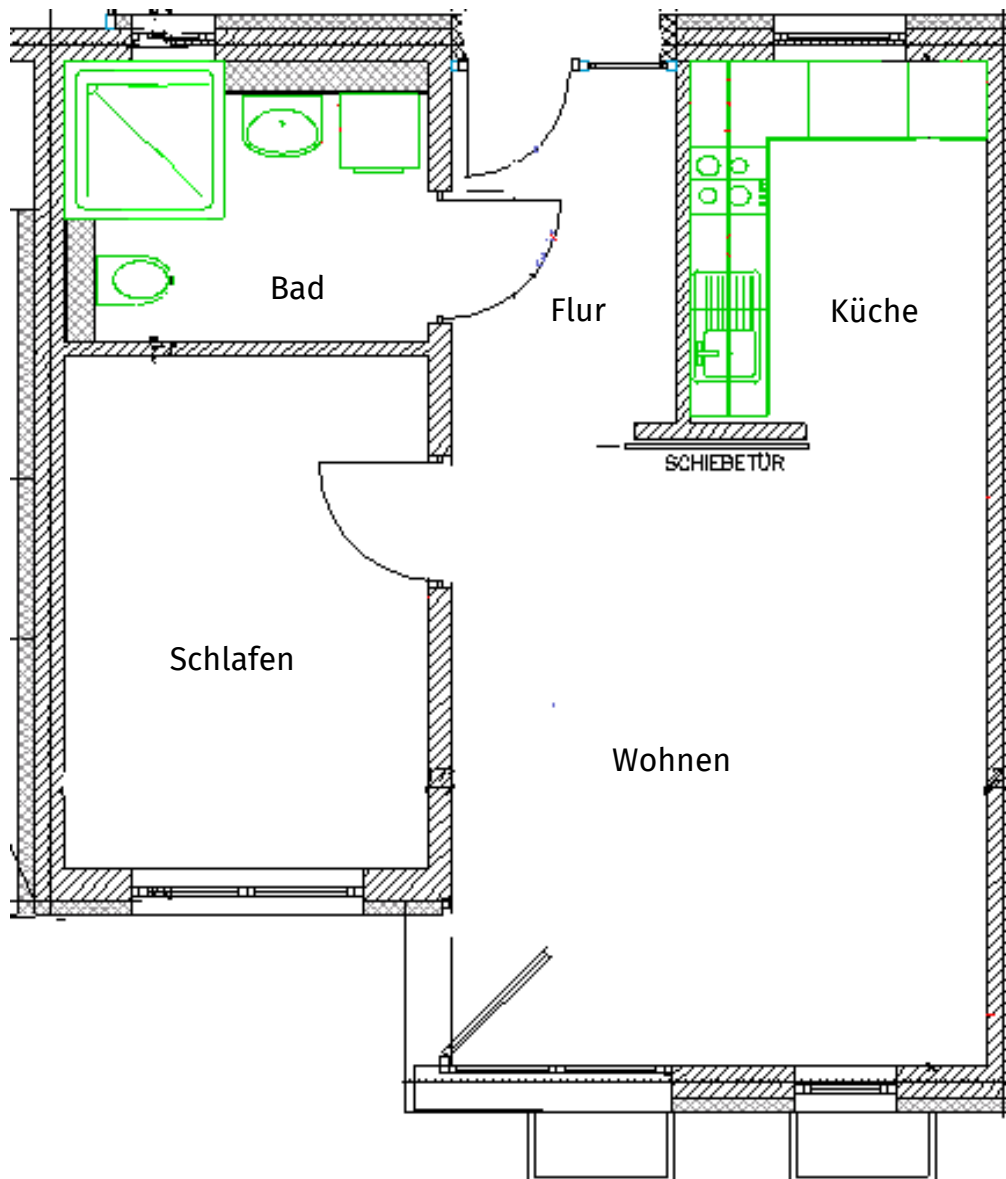
Seniorenwohnungen				
Peter-Rosegger-Weg 59, 48155 Münster				
Typ	Anzahl	Größe	Miete/m² Einkommensgruppe A (WBS)¹	Nebenkosten**
2-Zimmer-Wohnung	12	46 - 47 m ²	4,33 € zzgl. Heizkosten	150,00 €
2-Zimmer-Wohnung	4	58 m ²	4,33 € zzgl. Heizkosten	190,00 €

Lage:	Die Wohnungen liegen in der Nähe der Wolbecker Straße/Mondstraße.
Aufteilung:	Flur, Bad, Küche, Wohnzimmer, Schlafzimmer, Balkon/Terrasse, Keller- raum
Ausstattung:	Telefon- und Kabelfernsehanschluss, PVC-Oberböden, Türsprechanlage, zentrale Heizungsanlage, zentrale Warmwasserversorgung, barrierefreie Badausstattung, Waschmaschinenanschluss

¹ Diese Wohnungen sind öffentlich gefördert. Daher benötigen Sie als Mieter einen Wohnberechtigungsschein (WBS) der Einkommensgruppe A oder B und müssen mindestens 60 Jahre alt sein. Bei Fragen zum WBS wenden Sie sich bitte an das Amt für Wohnungswesen der Stadt Münster, Albersloher Weg 33, 48155 Münster, Tel.: 0251/ 492-6471 oder 492-6478, E-Mail: wohnungsamt@stadt-muenster.de, www.muenster.de/stadt/wohnungsamt

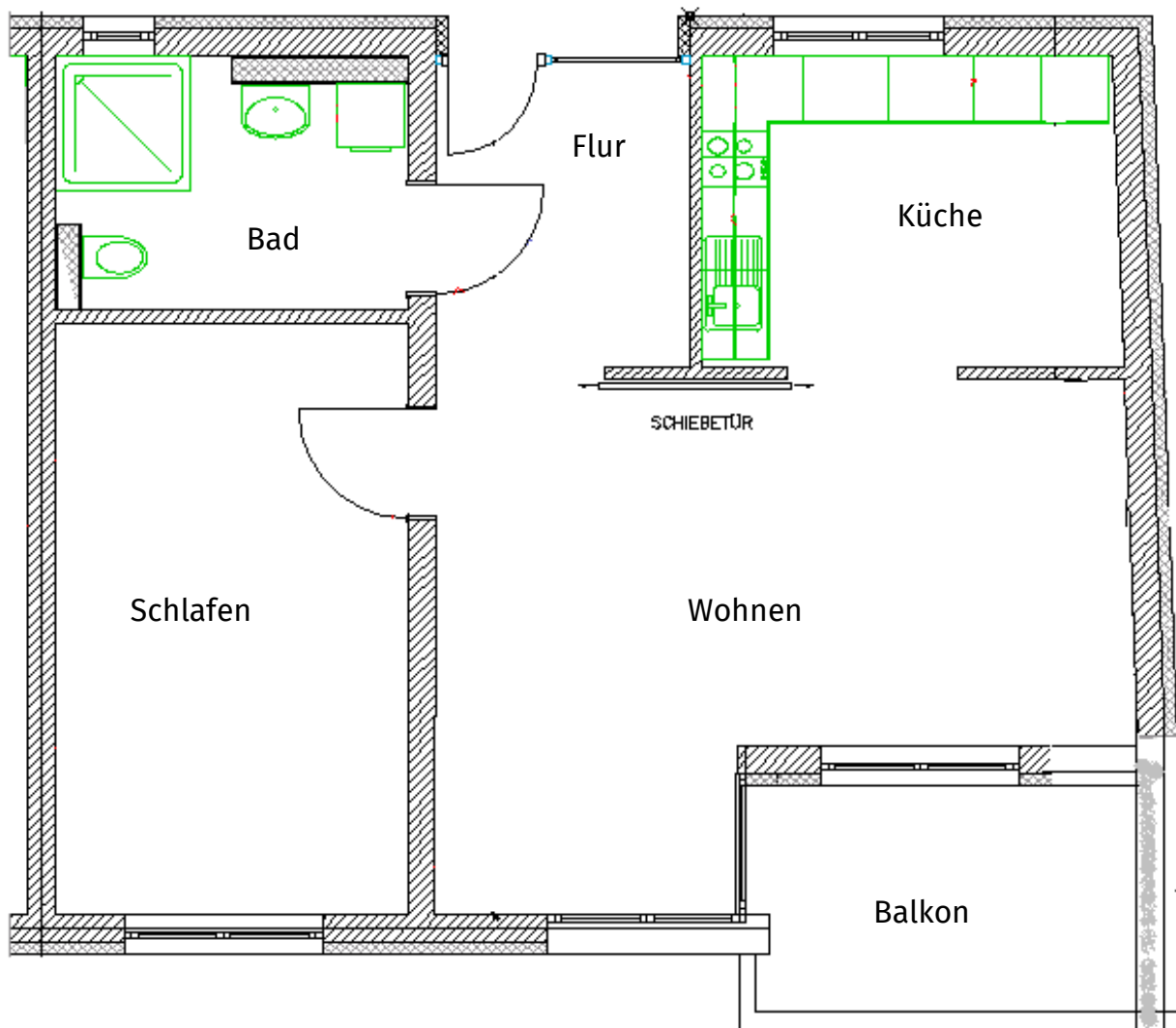
** Kosten für Wasser und allgemeine Nebenkosten

3. Beispiel für den Grundriss einer Wohnung für eine Person:



Seniorenwohnanlage Wohnstift am Südpark, Clevornstr. 3/7, 48153 Münster

4. Beispiel für den Grundriss einer Wohnung für 2 Personen:



Seniorenwohnanlage Altenzentrum am Südpark, Clevornstr. 3/7, 48153 Münster